

À Victoriaville
au Centre Emmaüs
71 rue St-Louis
Victoriaville G6P 3P6

Accueil et information (obligatoire)
LUNDI 24 SEPTEMBRE 2018 à 19 h.

Sessions les Samedis
de 9 h à 17 h

En 2018 : 29 septembre, 20 octobre,
17 novembre et 15 décembre.

En 2019 : 12 janvier , 9 février, 16 mars,
13 avril et 11 mai.

Frais : 30\$ (inscription) + 825\$ pour la
démarche (possibilité de 4 chèques
post-datés aux 2 mois)
La contribution de 25\$ par
rencontre d'accompagnement
individuel est en supplément.

Pour information

- Claude Dubreuil, Victoriaville
819-795-3989 poste 237



LE PÈLERIN

Nous portons parfois en nous un poids
qui fait obstacle à notre bonheur. Mais
retrouver le chemin de la vie est toujours
possible. C'est le but des sessions
d'évangélisation des profondeurs.

Admission et inscription

Pour obtenir le formulaire
d'admission,
demander à Claude Dubreuil ou
visiter le
www.lepelerin.org,
à Évangélisation des profondeurs.

Le faire parvenir à
Claude Dubreuil
71 rue St-Louis
Victoriaville G6P 3P6 (avec le chèque
de 30\$ fait au nom du Pèlerin)

dubreuilsc@gmail.com

Et on vous convoquera
par la suite à une entrevue.

www.lepelerin.org



PROJET
pour les 25-45 ans

RETROUVER SA SOURCE

Traverser les lieux blessés
de son histoire et vivre une
transformation afin d'entrer dans
le dynamisme de sa fécondité !

Session à Victoriaville
Évangélisation des profondeurs



Le Pèlerin

2018-2019



Simone Pacot

Pour sortir des ténèbres qui nous habitent et venir à la Vie, cinq repères nous guideront durant cette session :

1

Choisis la vie.

2

Accepte ta condition humaine.

3

Déploie ton identité spécifique en Dieu et dans une juste relation à l'autre.

4

Recherche l'unification de ta vie.

5

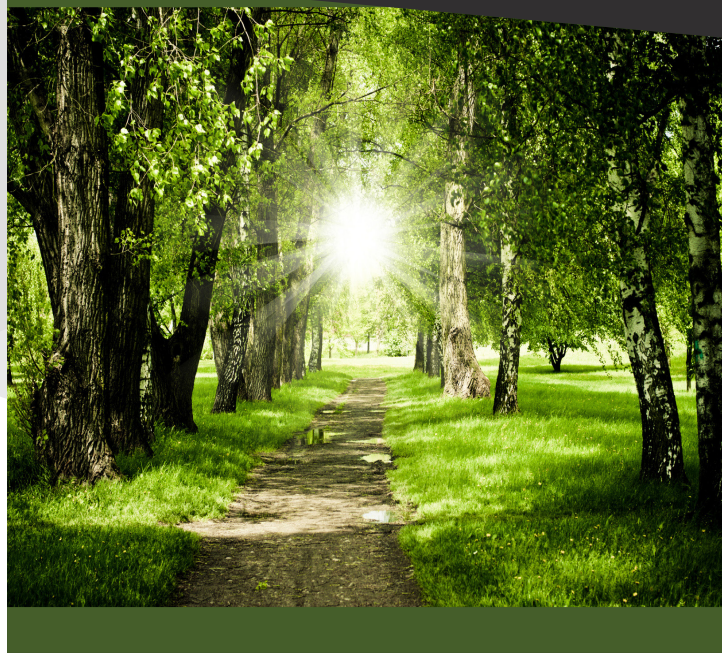
Entre dans ta fécondité et le don.

*Il est toujours possible, après quelques années, de revivre la session ÉDP.

RETROUVER SA SOURCE

Ce trajet spirituel veut m'amener à accepter de traverser mes limites, reconnaître mes blessures, assumer mon histoire afin de me remettre en route sur des chemins de vie. Cette plongée au cœur de mon histoire se fait à partir de ces questions :

- Que m'est-il arrivé ?
- Qu'ai-je fait à partir de ma blessure ?
- Quelle Parole me rejoint sur ce trajet ?
- Quels repères de vie ai-je transgressés ?
- Quel chemin de mort ai-je à quitter ?
- Quel chemin de vie aurais-je à prendre ?



LA SESSION COMPORTE :

- Enseignements (sur DVD ou sur CD)
- Temps de silence et de travail personnel
- Petit groupe de partage
- Suivi en accompagnement individuel.



Investissement personnel

La fécondité de cette session est liée pour une grande part à l'investissement personnel que j'y consacrerai.